

## **“Construcción de Nuevo Hospital Civil de Oriente, en el municipio de Tonalá, Jalisco. Cuarta Etapa. Frente 2.”**

### **CRITERIOS PARA CONSTRUCCION DE FACHADAS PRINCIPALES**

Para la construcción de fachadas se deberán considerar las fachadas correspondientes a Planta Baja y al Primer Nivel del edificio, tomando como referencia los siguientes puntos y especificaciones:

#### **FACHADA FRONTAL**

1. Muro divisorio a base de cristal templado con película de seguridad. El grosor, medidas y modo de agarre del cristal deberá ser dictaminado de acuerdo a las necesidades de alturas y diseño.
2. Terminado en columnas de acero existentes con pintura tipo esmalte alquidalico flash coat de la marca Comex o alguna similar en calidad y garantía, color Gris Martillo 312-06 con aplicación previa de primario anticorrosivo.
3. Celosía de aluminio anodizado natural en la parte superior de acuerdo a detalles de proyecto.

#### **FACHADA POSTERIOR**

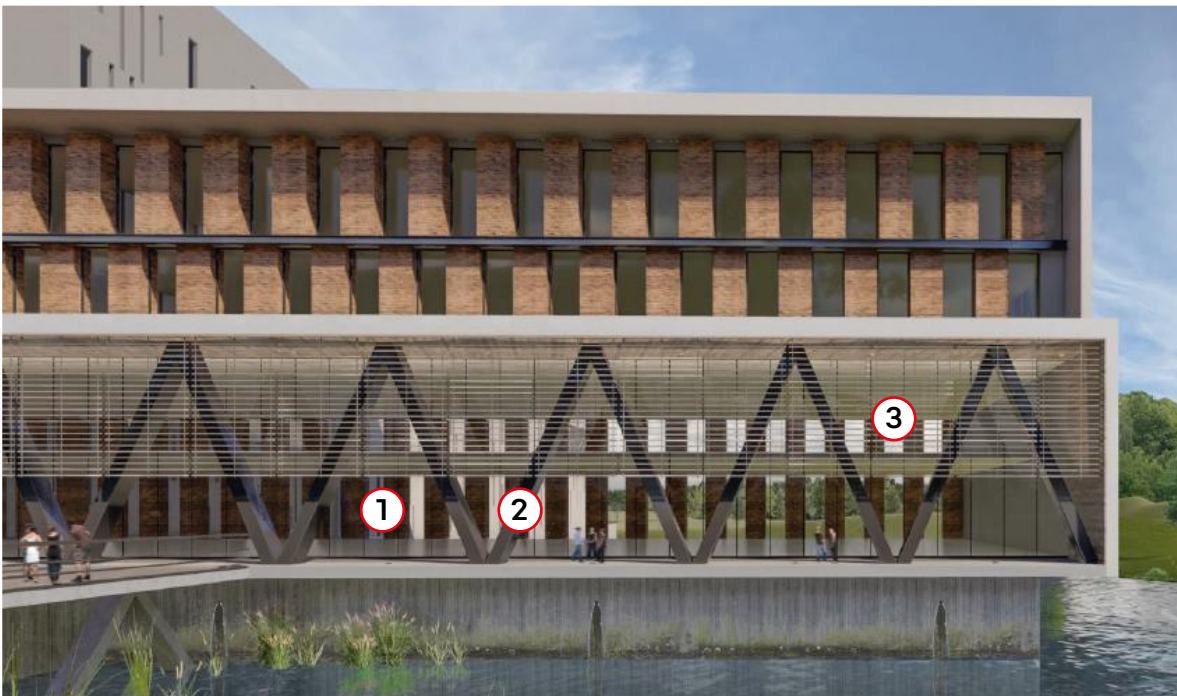
4. Columnas de material, forradas con ladrillo extruido marca Novaceramic o alguna similar en calidad o garantía, modelo Multex 6/12 color natural.
5. Ventanas de cristal templado con grosor, medidas y modo de agarre de acuerdo a necesidades del proyecto.

#### **FACHADAS LATERALES**

6. Enjarre en muros terminado apalillado fino, con acabado de pintura vinil-acrítica, marca Vinimex Mate Comex o alguna similar en calidad y garantía, color Blanco Pinzón 014-01.

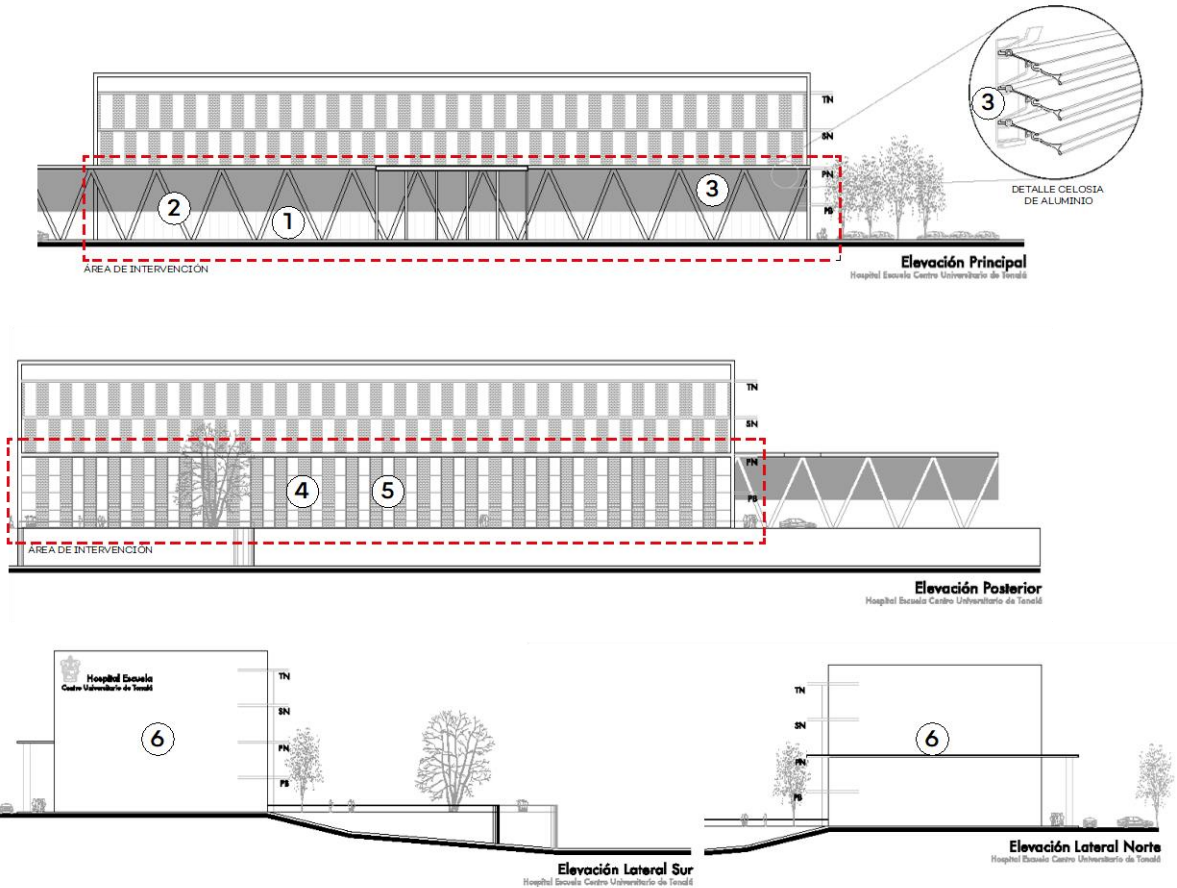


Render interior para referencia de acabados



Render Fachada Frontal para referencia de acabados

Alcalde #1351. Colonia: Miraflores,  
CP: 44270 Municipio: Guadalajara,  
Edificio B



Alzados Arquitectónicos para referencia de acabados

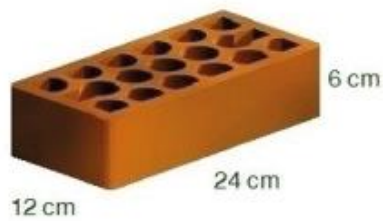
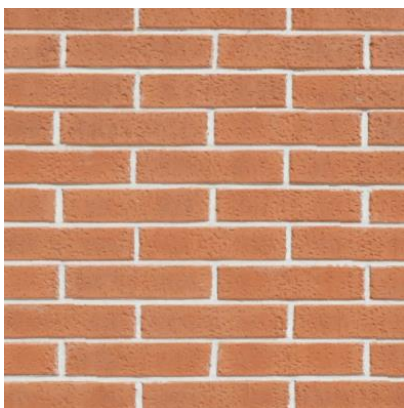


Imagen muestra de ladrillo extruido novaceramic para columnas

Alcalde #1351. Colonia: Miraflores,  
CP: 44270 Municipio: Guadalajara,  
Edificio B