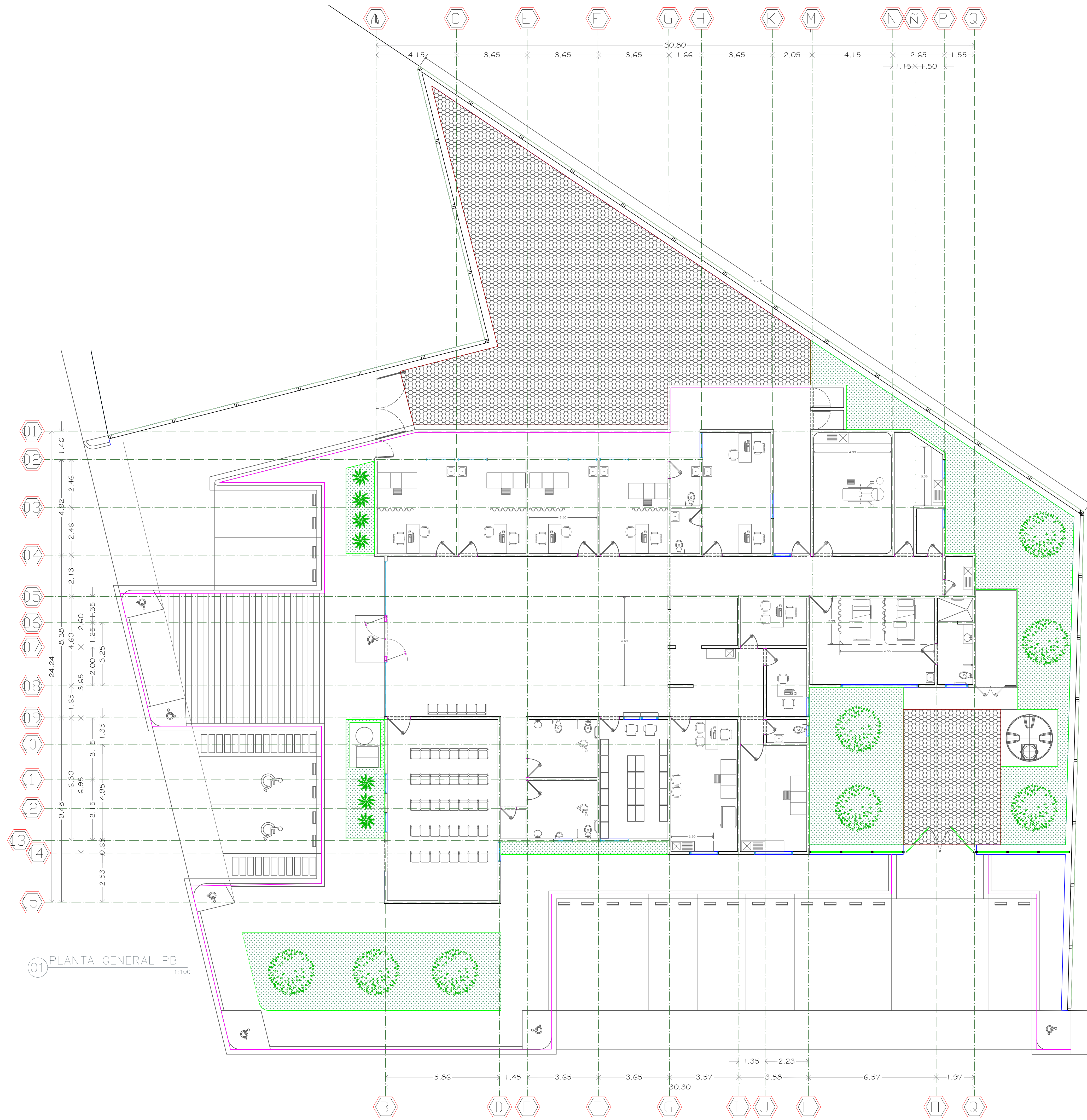




N O R T E



01 PLANTA GENERAL PB
1:100



SUPERFICIES:		
Superficie terreno	1625.78 M2	Superficie construcción actual
		585.57 M2



NOTAS:

VALIDACIÓN TÉCNICA:

Mtro. José Luis López Maldonado Director de Planeación del CPU Servicios de Salud Jalisco	
DR. Emmanuel Hernández Vázquez Director General de Regiones Sanitarias y Hospitales	Ing. María Elizabeth Quintera Serratos Jefa del Departamento de Obras de Conservación y Mantenimiento

AUTORIZACIÓN:

Ing. Salvador Hernández Jiménez
Director General de Proyectos de Ingeniería

DATOS GENERALES

Localización: Tepetitlan de Morelos, Jalisco.
Municipio: Tepetitlan de Morelos

PROYECTO:

Terminación del Centro de Salud los Sauces, ubicado en el municipio de Tepetitlan de Morelos, Jalisco.

CONTENIDO:

Estado Actual
Planta Baja

ESCALA:	FECHA:	CLAVE DE PLANO:
1:100	OCTUBRE, 2020	ARQ-01

C.S. LOS SAUCES SIOP-E-SMACR-OB-LP-966-2020

