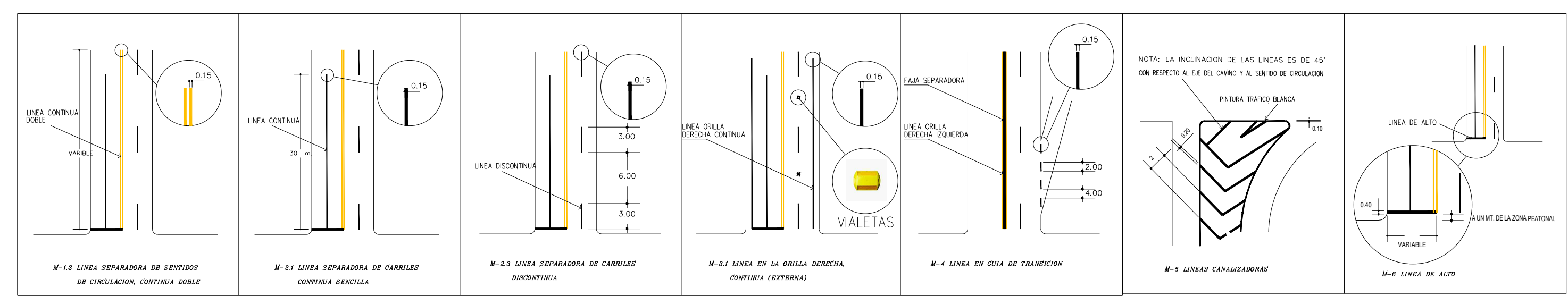


01 PLANTA GENERAL

ESPECIFICACIONES

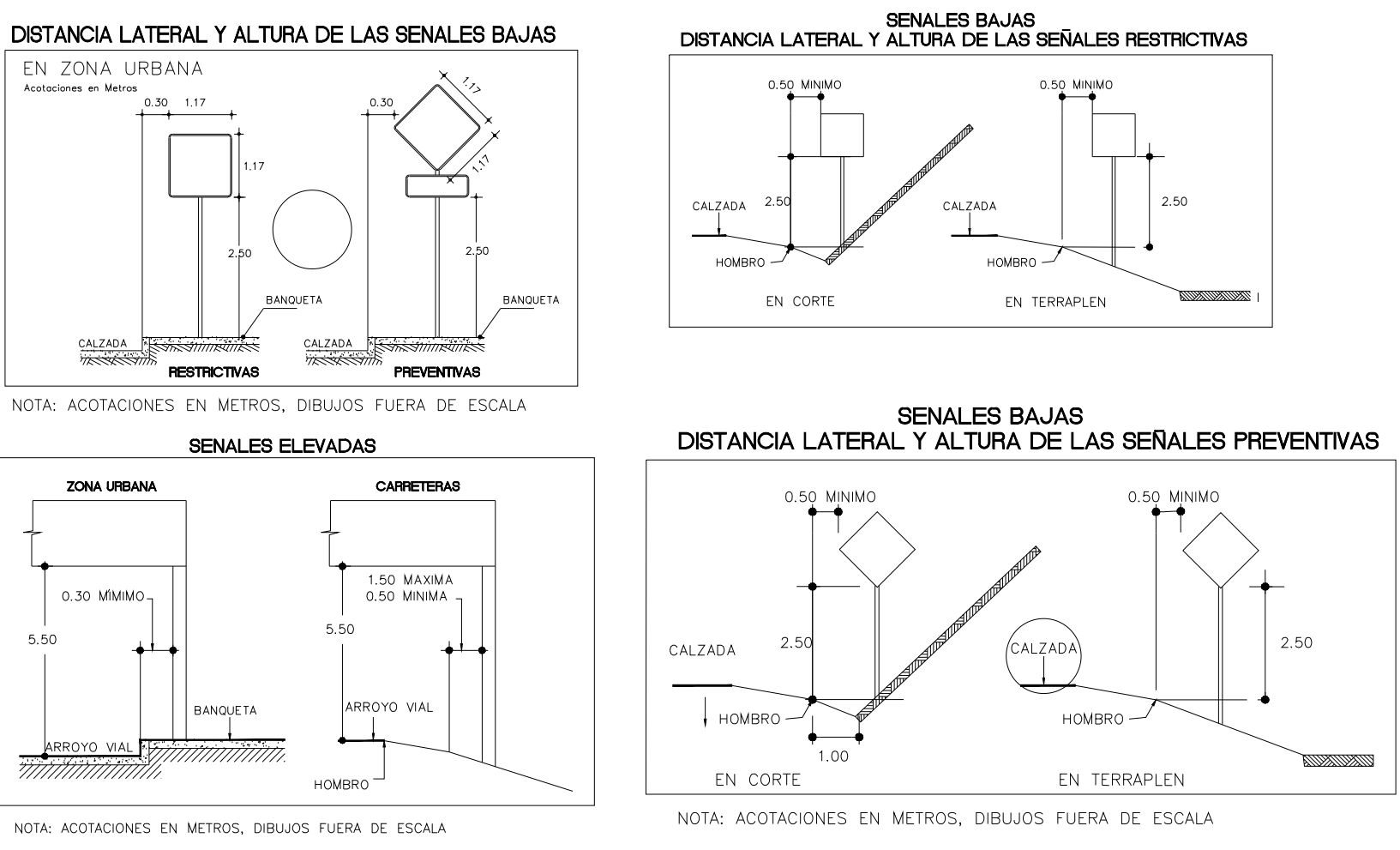


02 SEÑALAMIENTO HORIZONTAL

SEÑALAMIENTO INFORMATIVO DE DESTINO			
SÍMBOLO	DESCRIPCIÓN	SÍMBOLO	DESCRIPCIÓN
	<b>SAN LUIS POTOSÍ</b> Clave: SID-9 Señal: Informativa de Destino Dimensiones: 148 x 60 cm. Características: Alta Intensidad. Ubicación: ...		<b>SAN LUIS POTOSÍ</b> Clave: SID-9 Señal: Informativa de Destino Dimensiones: 148 x 60 cm. Características: Alta Intensidad. Ubicación: ...
	<b>LAGOS DE MORENO</b> Clave: SID-9 Señal: Informativa de Destino Dimensiones: 148 x 60 cm. Características: Alta Intensidad. Ubicación: ...		<b>"SAN LUIS POTOSÍ"</b> Clave: SID-9 Señal: Informativa de Destino Dimensiones: 178 x 30 cm. Características: Alta Intensidad. Ubicación: ...
	<b>LAGOS DE MORENO</b> Clave: SID-9 Señal: Informativa de Destino Dimensiones: 148 x 60 cm. Características: Alta Intensidad. Ubicación: ...		<b>"LAGOS DE MORENO"</b> Clave: SID-9 Señal: Informativa de Destino Dimensiones: 178 x 30 cm. Características: Alta Intensidad. Ubicación: ...
	<b>SAN LUIS POTOSÍ</b> Clave: SID-9 Señal: Informativa de Destino Dimensiones: 148 x 60 cm. Características: Alta Intensidad. Ubicación: ...		<b>"LAGOS DE MORENO"</b> Clave: SID-9 Señal: Informativa de Destino Dimensiones: 178 x 30 cm. Características: Alta Intensidad. Ubicación: ...
	<b>SAN LUIS POTOSÍ</b> Clave: SID-9 Señal: Informativa de Destino Dimensiones: 148 x 60 cm. Características: Alta Intensidad. Ubicación: ...		<b>"LAGOS DE MORENO"</b> Clave: SID-9 Señal: Informativa de Destino Dimensiones: 178 x 30 cm. Características: Alta Intensidad. Ubicación: ...

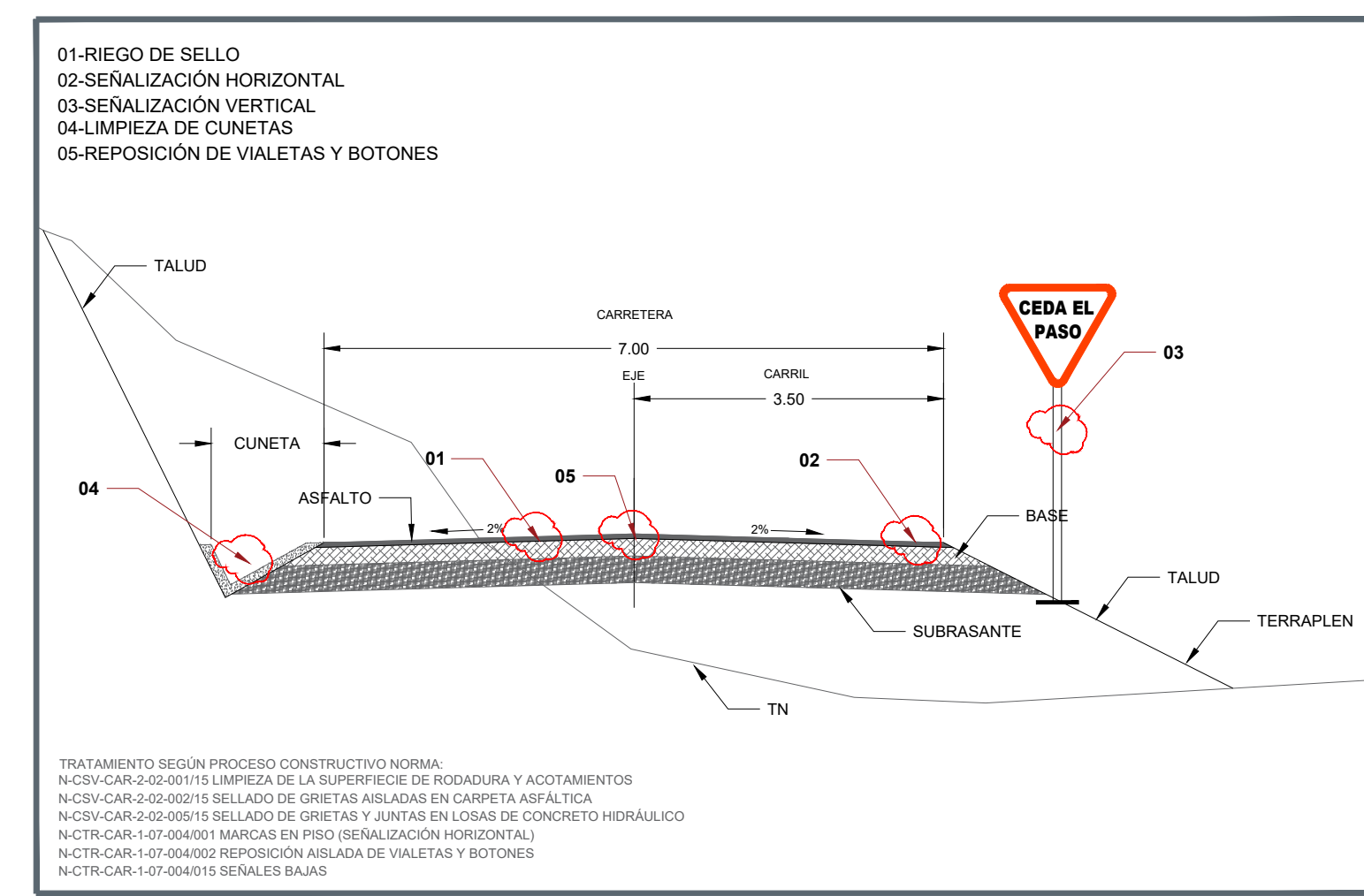
SEÑALAMIENTO RESTRICTIVO		SEÑALAMIENTO PREVENTIVO		OBRAS Y DISPOSITIVOS DIVERSOS			
SÍMBOLO	DESCRIPCIÓN	SÍMBOLO	DESCRIPCIÓN	SÍMBOLO	DESCRIPCIÓN		
	<b>ALTO</b> Clave: SR-6 Señal: ARD Dimensiones: 88 x 88 cm. Características: Alta Intensidad. Ubicación: ...		<b>CEDE EL PASO</b> Clave: SR-7 Señal: C044 el Paso Dimensiones: 88 x 88 cm. Características: Alta Intensidad. Ubicación: ...		<b>60</b> Clave: SR-9 Señal: Velocidad Dimensiones: 88 x 88 cm. Características: Alta Intensidad. Ubicación: ...		<b>BBARRICACIONES</b> Clave: DD-5 Señal: BBARRICACIONES Dimensiones: 152 x 81 cm. Características: Alta Intensidad. Ubicación: ...
	<b>3</b> Clave: SR-15 Señal: Altura Dimensiones: 88 x 88 cm. Características: Alta Intensidad. Ubicación: ...		<b>NO ESTACIONAR</b> Clave: SR-22 Señal: NO ESTACIONAR Dimensiones: 88 x 88 cm. Características: Alta Intensidad. Ubicación: ...		<b>NO PASAR</b> Clave: SR-19 Señal: NO PASAR Dimensiones: 88 x 88 cm. Características: Alta Intensidad. Ubicación: ...		<b>BBARRICACIONES</b> Clave: DD-5 Señal: BBARRICACIONES Dimensiones: 152 x 81 cm. Características: Alta Intensidad. Ubicación: ...
	<b>NO INGRESAR</b> Clave: SR-17 Señal: INGRESAR Dimensiones: 88 x 88 cm. Características: Alta Intensidad. Ubicación: ...		<b>NO PASAR</b> Clave: SR-20 Señal: No pasar Dimensiones: 88 x 88 cm. Características: Alta Intensidad. Ubicación: ...		<b>NO INGRESAR</b> Clave: SR-17 Señal: INGRESAR Dimensiones: 88 x 88 cm. Características: Alta Intensidad. Ubicación: ...		<b>BBARRICACIONES</b> Clave: DD-5 Señal: BBARRICACIONES Dimensiones: 152 x 81 cm. Características: Alta Intensidad. Ubicación: ...

03 SEÑALAMIENTO VERTICAL

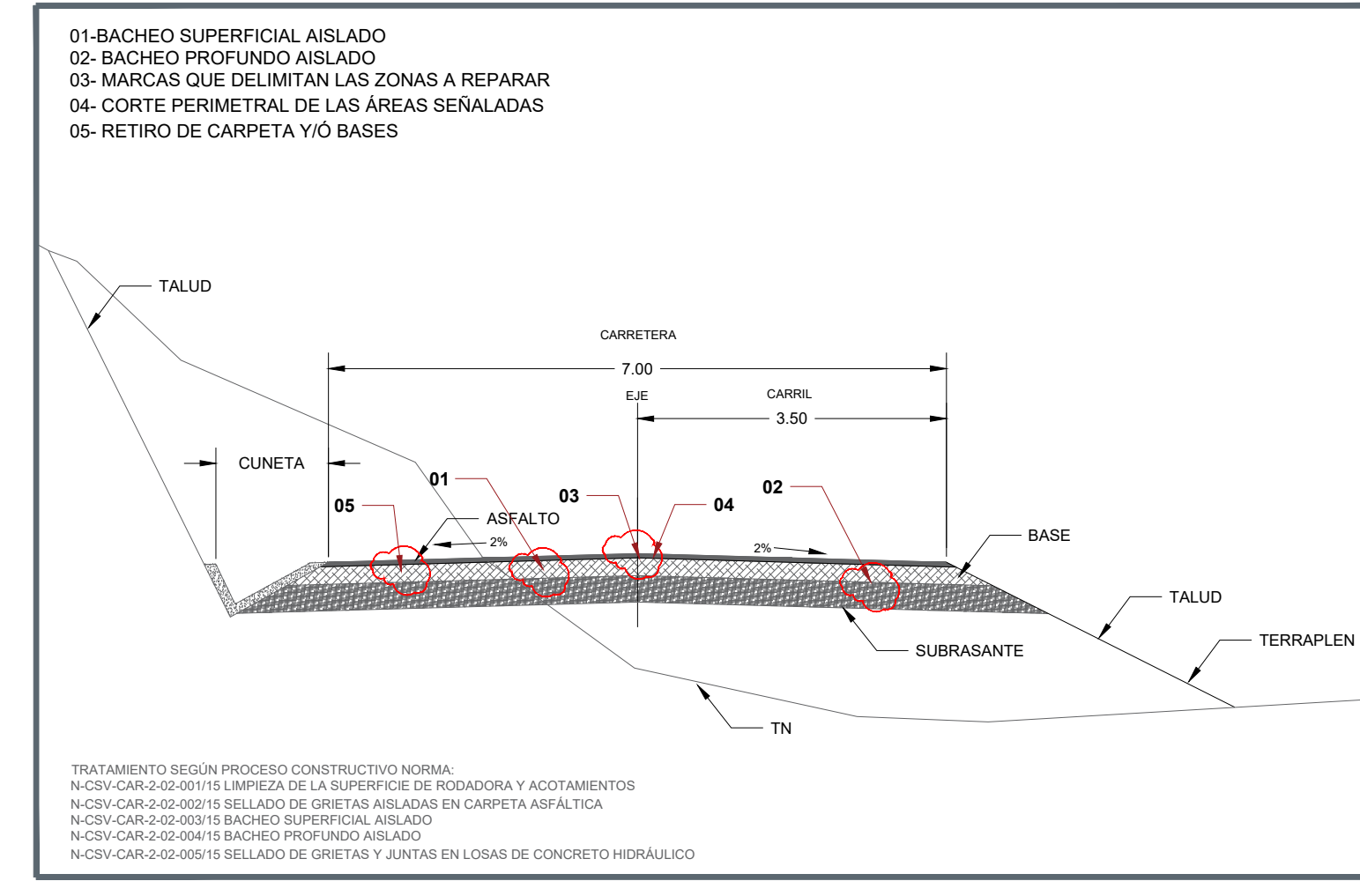


04 DETALLE SEÑALAMIENTO VERTICAL

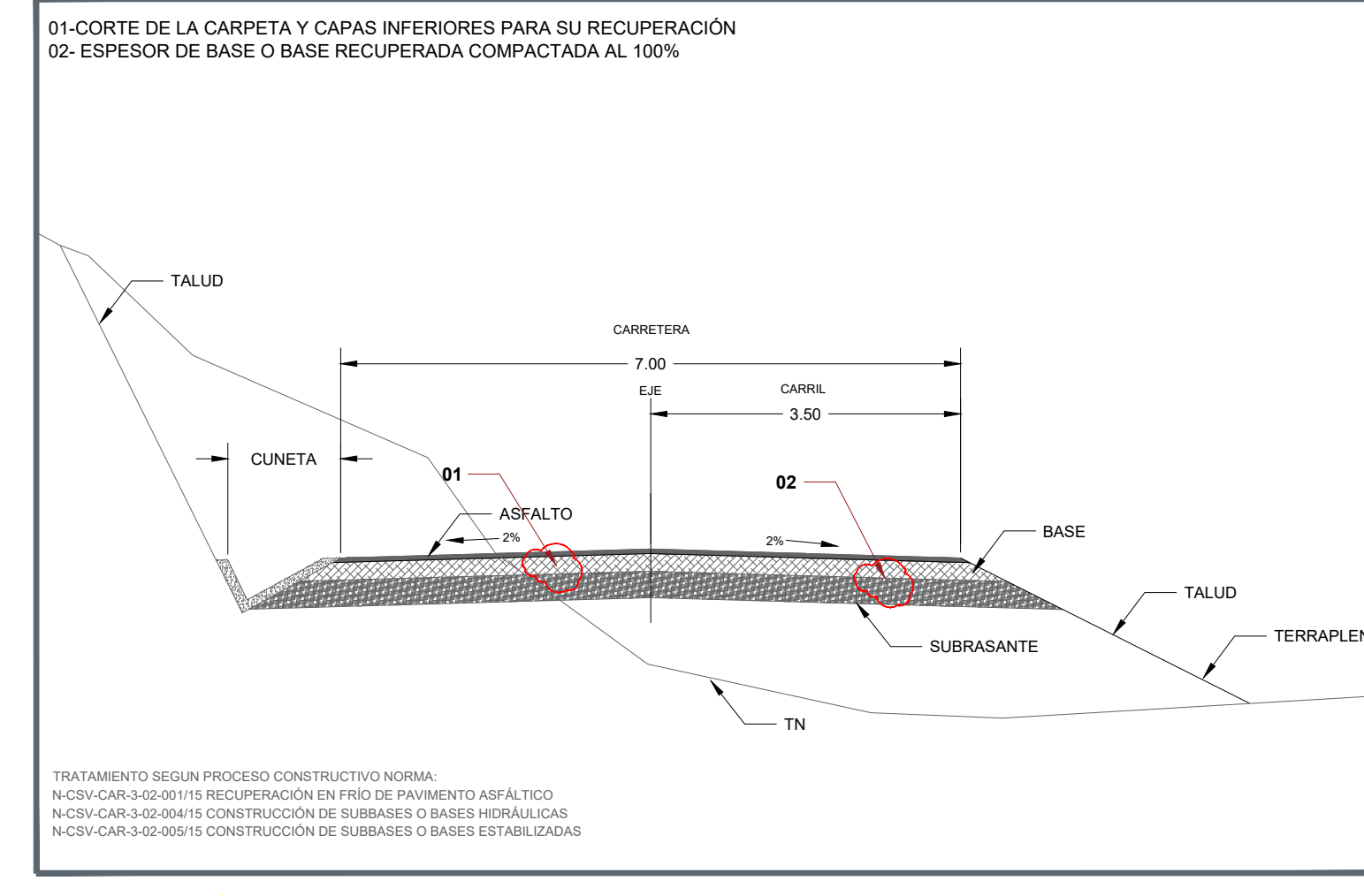
MARCA	DIMENSIÓN	U.	DESCRIPCIÓN
	M-2-3	15	ML RAYA SEPARADORA DE CARRILES DISCONTINUA - BLANCA
	M-3-1	15	ML RAYA CONTINUA EN LA ORILLA DERECHA - BLANCA
	M-3-1	15	ML RAYA CONTINUA EN LA ORILLA IZQUIERDA - BLANCA
	M-5	20	ML RAYA CANALIZADORA BLANCA
	M-6	60	ML RAYA DE ALTO
	M-9	60	ML RAYA DE ESPACIAMIENTO LOGARITMICO
	M-11.1	----	PZA FLECHAS PARA REGULAR EL USO DE CARRILES COLOR BLANCO
	M-11.1	----	PZA LETRAS (SÍMBOLOS REGULADORES DE VELOCIDAD)



05 TRABAJOS MÍNIMOS (SELLADO DE SUPERFICIE DE RODADURA)



06 TRABAJOS MEDIOS (BACHEO PROFUNDO)



07 TRABAJOS MAYORES (RECONSTRUCCION)



UBICACION



- NOTAS:
- Carreteras Federales
  - Carreteras Estatales
  - Carreteras Municipales
  - Caminos Estatales
  - Caminos Municipales
  - Caminos No Especificado
  - Validades
  - Límites Municipales
  - Áreas Urbanas
  - Cadenamiento
  - Proyecto Tramo Carretero

\*E INCONTRAR ALGO DIFERENTE DE LOS TRABAJOS EN CAMPO, FAVOR DE NOTIFICARLO A LA DIRECCION GENERAL DE PROYECTOS DE INGENIERIA.  
\*LA DIRECCION GENERAL DE PROYECTOS DE INGENIERIA PODRA DAR NUEVAS MODIFICACIONES O EMITIR ALGUN BOLETIN AL RESPECTO.

AUTORIZACION:

Mtro. David Miguel Zamora Bueno  
Secretario de Infraestructura y Obra Pública

Ing. Salvador Hernández Jiménez  
Director General de Proyectos de Ingeniería

Ing. Gerardo Gutierrez Navarro  
Director de Proyectos Carreteros

DATOS GENERALES

Reconstrucción del libramiento norte de Ciudad Guzmán, municipio de Zapotlán el Grande, Jalisco.

PROYECTO:

Reconstrucción del libramiento norte de Ciudad Guzmán, municipio de Zapotlán el Grande, Jalisco.

CONTENIDO:

Planta General, Secciones Tipo y Detalles para Reconstrucción.

ESCALA:	FECHA:	CLAVE DE PLANO:
Indicada	Ago. 2020	LP-572



S I O P - E - I C A R C R - O - B - L P - 5 7 2 - 2 0 2 0